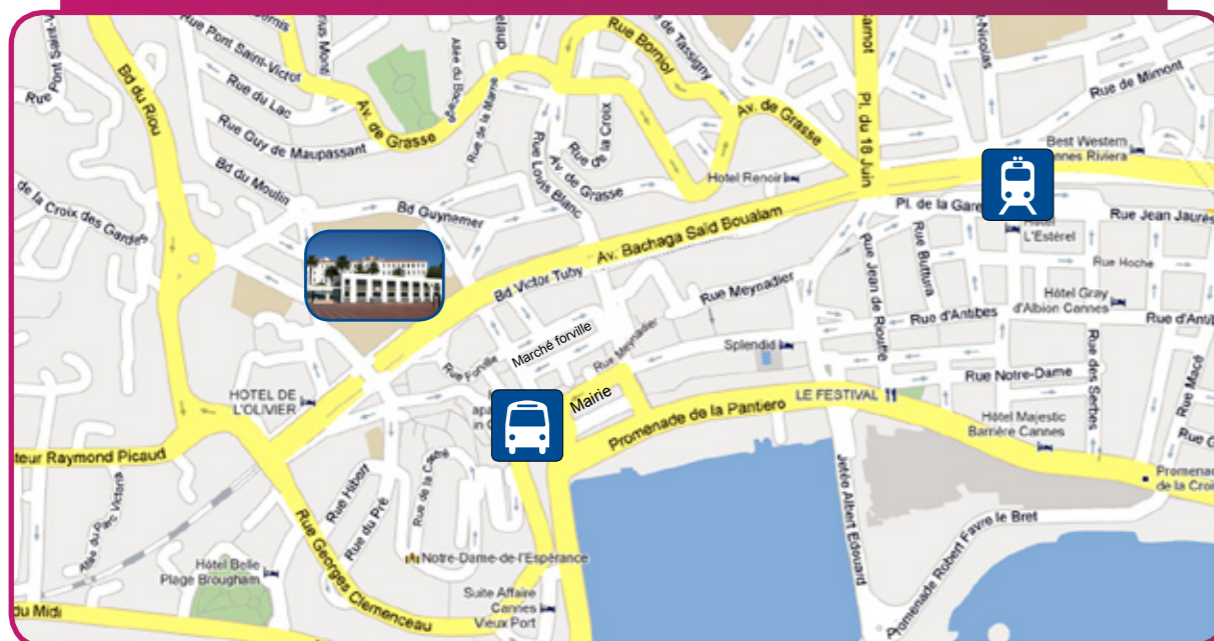


Portes ouvertes

Samedi 14 janvier 2012
Samedi 25 février 2012

9h à 12h

Renseignements :
04 93 06 48 11 • en.sup@stanislas-cannes.com



CPGE ECE



Frais de scolarité

2011-2012

Étudiants non boursiers	Étudiants boursiers*
2 186 €	de 279 € à 1914 €

* Les étudiants boursiers peuvent bénéficier de l'exonération partielle ou totale des frais de scolarité. L'attribution de cette aide est réalisée sur la base des échelons des bourses sur critères sociaux.

Internat

2011-2012

1 ^{ère} année	2 ^e année
Hébergement en chambre double avec restauration matin et soir 3 762 €	Hébergement en chambre individuelle avec restauration matin et soir 3 672 €
Restauration du midi selon choix (cafétéria)	

Les étudiants peuvent bénéficier de l'APL (Aide Personnalisée au Logement) versée par la CAF

« Une prépa à Stan, le choix de la réussite »

Une prépa, pour qui ?

Avec un bon niveau dans les matières dominantes de la formation, et sans faiblesse majeure dans une discipline, un lycéen ayant régulièrement fait preuve de motivation et de curiosité peut espérer être admis en classe préparatoire.

Pour quelle réussite ?

La filière ECE prépare les lycéens issus de série ES aux concours d'entrée aux Grandes Ecoles de Commerce, telles que HEC, ESSEC, ESCP, EM LYON, EDHEC, AUDENCIA, ESC Grenoble, Skema, Toulouse, Reims... Tout étudiant de prépa ECE de Stan a l'assurance d'intégrer une grande école de management.

Pourquoi choisir une prépa à Stan ?

À Stan, les effectifs sont raisonnables, les emplois du temps sont équilibrés et comportent des temps de dédoublement, de devoirs surveillés, de khôlles, d'accompagnement personnalisé, de concours blancs et de séances d'entraînement à l'entretien de motivation. Les études du soir réservées aux étudiants de 1^{ère} année participent à l'acquisition du rythme de travail et à l'entraide.

Dans quel cadre de vie ?

Les espaces de vie et de travail sont spécifiquement réservés aux étudiants. L'internat mixte accueille les étudiants de 1^{ère} année en chambres doubles et ceux de 2^e année en chambres individuelles. Résider à l'internat, c'est optimiser son temps, bénéficier des équipements pédagogiques, sportifs et matériels de l'établissement et faire le choix de la réussite avec le soutien du groupe.

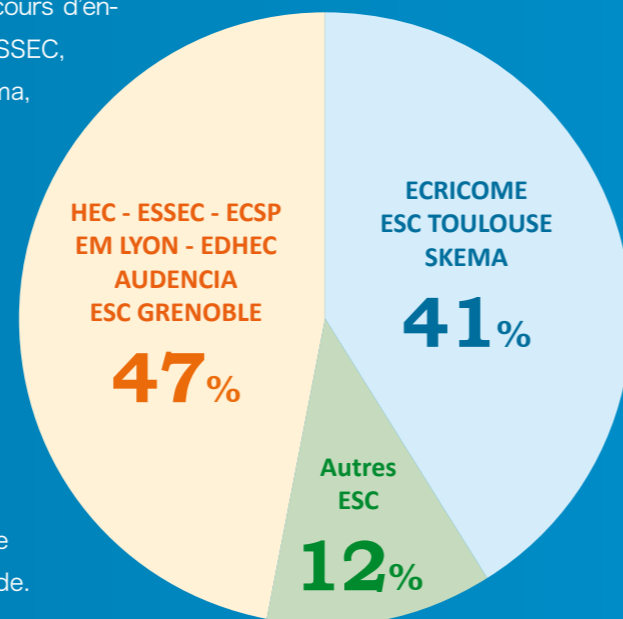
Et les boursiers ?

L'accueil des étudiants boursiers de l'enseignement supérieur est facilité par l'exonération partielle ou totale des frais de scolarité. Cette aide complémentaire accordée par l'établissement est calculée sur la base des échelons des bourses sur critères sociaux octroyées aux étudiants.

Quand et comment s'inscrire ?

Du 20 janvier au 20 mars 2012 par la procédure nationale : www.admission-postbac.fr

INTÉGRATIONS
moyenne sur 2007-2011



Émulation dans les études



« La prépa de Stan contribue à engendrer un processus de développement personnel grâce à nos professeurs car ils sont très humains et passent presque les concours avec nous : ils nous portent à bout de bras. Vraiment, ça nous permet d'être plus sereins, plus consciencieux et plus confiants. »

Johanna • CPGE ECE

« À Stanislas, il y a une forme d'état d'esprit assez spécifique et une forme d'exigence qui sont portées par les équipes pédagogique et éducative. (...) Une saine émulation et une motivation qui passent par l'exigence mais aussi par une forme de sérénité et de bien-être. »

Yann • École intégrée : ESSEC

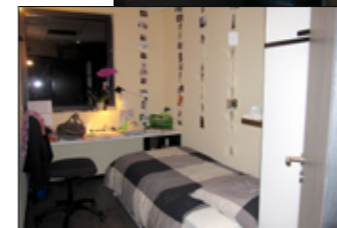
Esprit d'entraide

« Je recommande le choix de l'internat aux étudiants (...) car vivre cette aventure avec les autres étudiants, partager la vie quotidienne, être dans une atmosphère d'entraide permanente, c'est une très grande spécificité de la prépa à Stan qu'on ne retrouve pas dans les prépas parisiennes. C'est une vraie force. »

Marie • École intégrée : EM LYON



Qualité de vie à l'internat



« Être interne facilite le rythme de travail parce qu'on est directement dans la structure donc pas de déplacements, de courses ou d'entretien. On a beaucoup d'heures de cours, mais aussi beaucoup de travail personnel le soir. Donc le fait d'être interne est un avantage puisque ça permet de gagner du temps. »

Marie • CPGE ECE

« C'est dans le cadre de l'internat qu'on arrive à se construire, la cohésion de groupe était absolument fantastique et je reste persuadé que sans l'internat, je n'aurais pas réussi à avoir HEC. »

Grégory • École intégrée : HEC