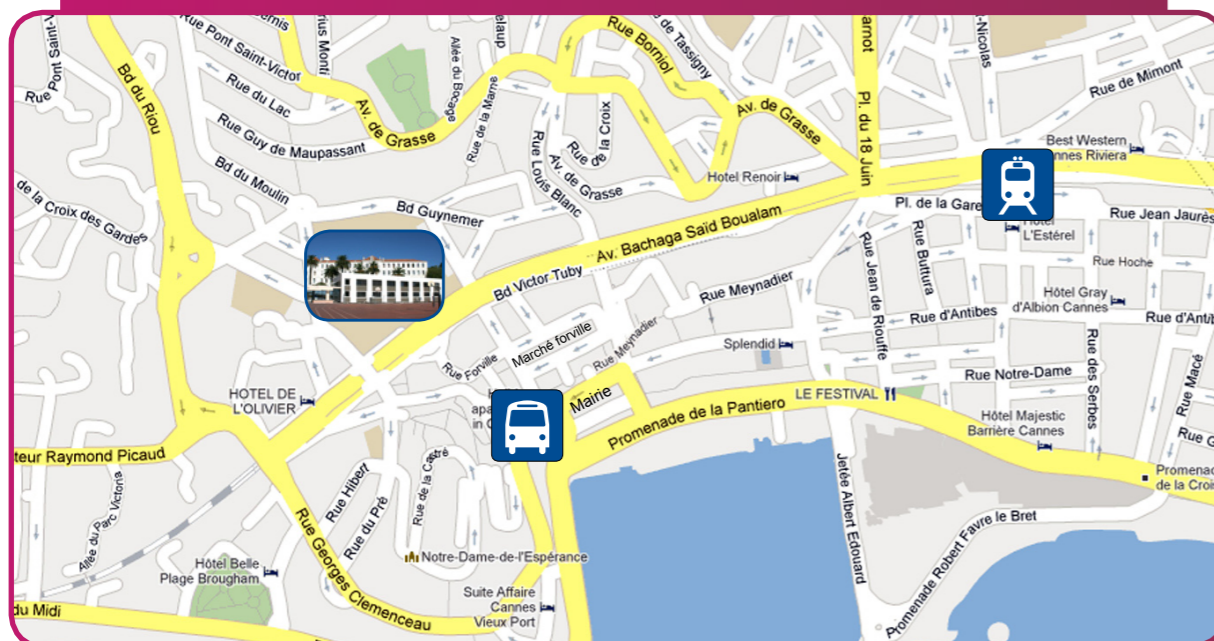


Portes ouvertes

Samedi 14 janvier 2012
Samedi 25 février 2012

9h à 12h

Renseignements :
04 93 06 48 11 • en.sup@stanislas-cannes.com



CPGE MPSI & PCSI



Frais de scolarité		2011-2012
Étudiants non boursiers	Étudiants boursiers*	
2 186 €	de 279 € à 1914 €	

* Les étudiants boursiers peuvent bénéficier de l'exonération partielle ou totale des frais de scolarité. L'attribution de cette aide est réalisée sur la base des échelons des bourses sur critères sociaux.

Internat		2011-2012
1 ^{ère} année	2 ^e année	
Hébergement en chambre double avec restauration matin et soir 3 762 €	Hébergement en chambre individuelle avec restauration matin et soir 3 672 €	
Restauration du midi selon choix (cafétéria)		

Les étudiants peuvent bénéficier de l'APL (Aide Personnalisée au Logement) versée par la CAF

« Une prépa à Stan, le choix de la réussite »

Une prépa, pour qui ?

Avec un bon niveau dans les matières dominantes de la formation, et sans faiblesse majeure dans une discipline, un lycéen ayant régulièrement fait preuve de motivation et de curiosité peut espérer être admis en classe préparatoire.

Pour quelle réussite ?

Les filières MPSI et PCSI préparent les étudiants aux concours d'entrée aux Grandes Ecoles d'Ingénieurs telles que Polytechnique, Ecoles Normales Supérieures de Paris, Lyon, Cachan, les écoles des concours Mines-Ponts, Centrale-Supelec, Communs Polytechniques, E3a... En 2^e année, tout étudiant issu de MPSI ou de PCSI présentant un éventail large d'écoles, a l'assurance d'intégrer une grande école d'ingénieurs.

Pourquoi choisir une prépa à Stan ?

À Stan, les effectifs sont raisonnables, les emplois du temps sont équilibrés et comportent des temps de dédoublement, de devoirs surveillés, de khôlles, d'accompagnement personnalisé, de concours blancs et de séances d'entraînement à la soutenance de TIPE. Les études du soir réservées aux étudiants de 1^{ère} année participent à l'acquisition du rythme de travail et à l'entraide.

Dans quel cadre de vie ?

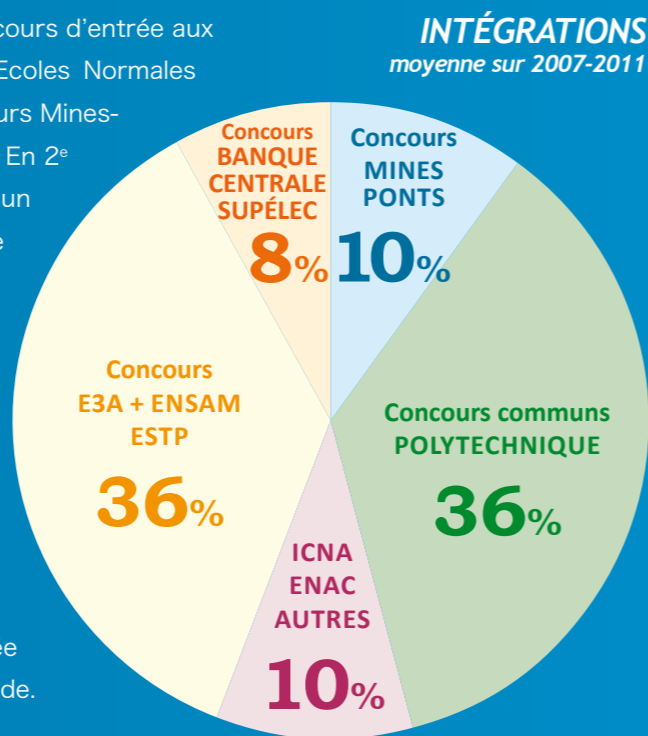
Les espaces de vie et de travail sont spécifiquement réservés aux étudiants. L'internat mixte accueille les étudiants de 1^{ère} année en chambres doubles et ceux de 2^e année en chambres individuelles. Résider à l'internat, c'est optimiser son temps, bénéficier des équipements pédagogiques, sportifs et matériels de l'établissement et faire le choix de la réussite avec le soutien du groupe.

Et les boursiers ?

L'accueil des étudiants boursiers de l'enseignement supérieur est facilité par l'exonération partielle ou totale des frais de scolarité. Cette aide complémentaire accordée par l'établissement est calculée sur la base des échelons des bourses sur critères sociaux octroyées aux étudiants.

Quand et comment s'inscrire ?

Du 20 janvier au 20 mars 2012 par la procédure nationale : www.admission-postbac.fr



Émulation dans les études



« Pour préparer la rentrée, les professeurs nous ont proposé des travaux d'été. Ce programme complet nous a permis de ne pas être en difficulté au départ. (...) On est tous ensemble ; les étudiants de 2^e année nous aident. On partage nos difficultés et nos réussites. Il y a de l'entraide et de la solidarité. »

Jefferson • CPGE PCSI

« À Stan, nous avons bénéficié d'une qualité d'encadrement et d'un suivi personnalisé. »

Philippe • École intégrée : Centrale Marseille

Esprit d'entraide

« Mes professeurs en terminale m'ont conseillé la prépa mais avant de commencer, j'ai eu peur. Aujourd'hui, je me sens en confiance grâce à la semaine d'immersion et à la disponibilité des professeurs. »

Sarah • CPGE PCSI

« (...) Malgré la difficulté et le travail, ces deux années à Stan ont été agréables sur tous les plans. Merci à toute l'équipe enseignante pour sa gentillesse et sa disponibilité tout au long de l'année »

Sirus • École intégrée : ENSAM



Qualité de vie à l'internat



« À l'internat, tout est aménagé pour notre confort, il ne nous reste plus qu'à travailler. Nos chambres individuelles sont regroupées par pôles de 2. Il est donc très facile d'aller voir un camarade pour lui demander de l'aide. Une très bonne entente règne entre nous. Nous nous prenons au sérieux mais nous conservons 10% de détente ! »

Robert Moïse • CPGE PSI

« (...) J'ai fait ma prépa à Stan avec des professeurs disponibles et compétents, à l'écoute de leurs élèves. L'ambiance familiale qui régnait m'a permis de suivre une scolarité sereine et d'intégrer l'école de mon choix. »

Amanda • École intégrée : École Navale