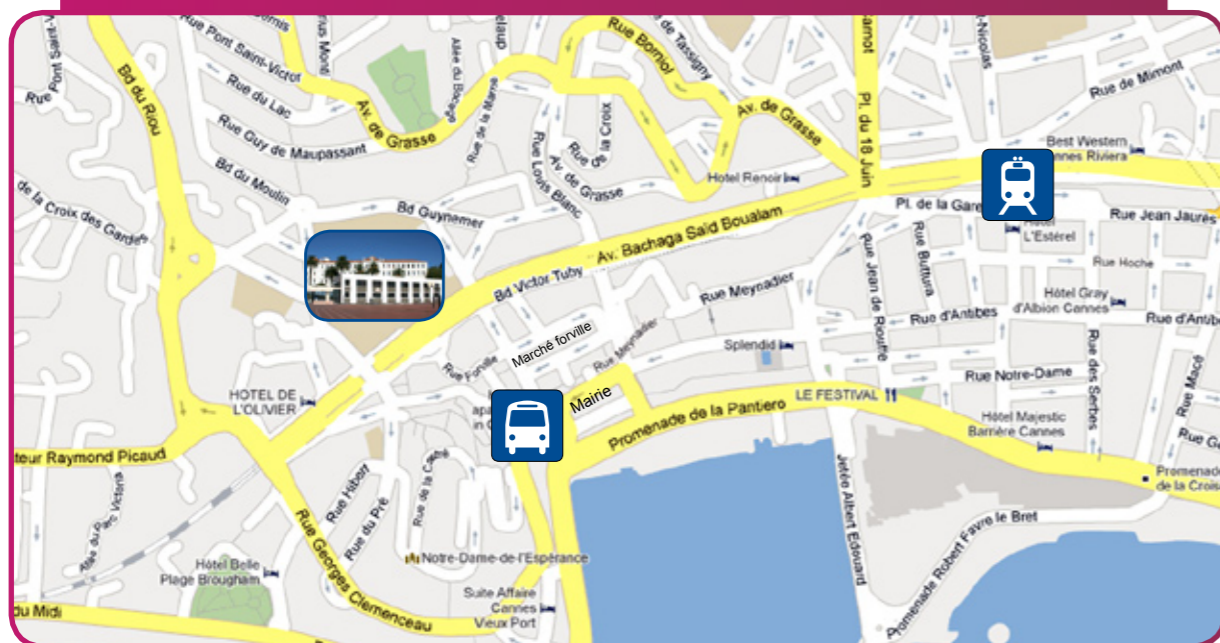


Portes ouvertes

Samedi 14 janvier 2012 9h à 12h
Samedi 25 février 2012

Renseignements :
04 93 06 48 11 • en.sup@stanislas-cannes.com



STS MUC

Management des Unités Commerciales



Frais de scolarité		2011-2012
Étudiants non boursiers	Étudiants boursiers*	
2 087 €	de 279 € à 1 829 €	

* Les étudiants boursiers peuvent bénéficier de l'exonération partielle ou totale des frais de scolarité. L'attribution de cette aide est réalisée sur la base des échelons des bourses sur critères sociaux.

« Un BTS à Stan, le choix de la réussite »

95%
de réussite à l'examen depuis 2003

Un BTS MUC, pour qui ?

Titulaire d'un bac général ou technologique, un lycéen ayant un bon niveau général, un sens de l'adaptation, des qualités relationnelles et un goût pour les relations commerciales, le management et la gestion, peut espérer être admis en STS, Section de Technicien Supérieur.

Pour quelle poursuite d'études ?

La réussite à l'examen en fin de 2^e année permet d'obtenir le BTS, diplôme national, qui donne l'équivalent des 120 ECTS dans le cadre du programme européen LMD. À Stan, la majorité des étudiants de STS MUC poursuivent leurs études par la voie des admissions parallèles aux grandes écoles de commerce.

Pourquoi choisir le BTS MUC de Stan ?

À Stan, les effectifs sont raisonnables, les emplois du temps sont équilibrés et comportent des temps de dédoublement, de devoirs surveillés et d'accompagnement personnalisé. Les candidats à l'admission aux grandes écoles de commerce sont préparés spécifiquement aux écrits et aux épreuves orales. Des simulations à l'entretien de motivation sont organisées en 2^e année avec des jurys composés de professionnels, de professeurs et d'anciens étudiants issus des grandes écoles.

Dans quel cadre de vie ?

Les espaces de vie et de travail sont spécifiquement réservés aux étudiants. Les salles informatiques et le Centre de Ressources Documentaires en libre accès permettent aux étudiants de consolider leurs recherches et d'élaborer leurs projets. Le Forum, espace de détente, favorise les échanges entre étudiants de BTS et de classes préparatoires.

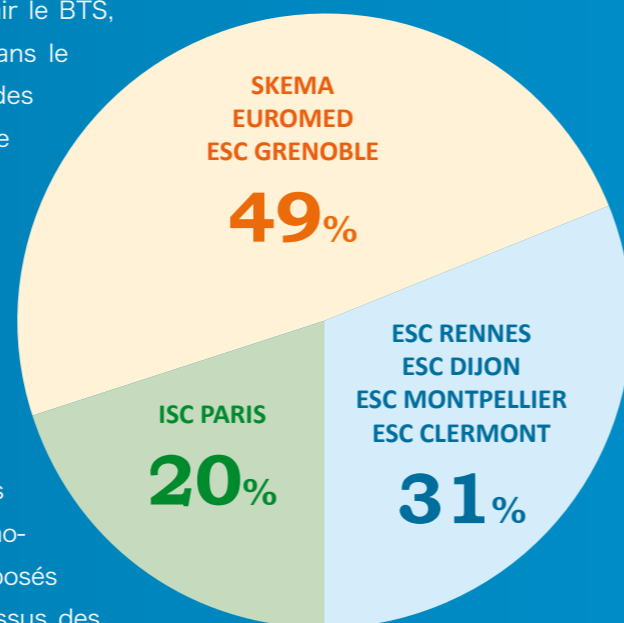
Et les boursiers ?

L'accueil des étudiants boursiers de l'enseignement supérieur est facilité par l'exonération partielle ou totale des frais de scolarité. Cette aide complémentaire accordée par l'établissement est calculée sur la base des échelons des bourses sur critères sociaux octroyées aux étudiants.

Quand et comment s'inscrire ?

Du 20 janvier au 20 mars 2012 par la procédure nationale : www.admission-postbac.fr

100%
d'admission pour les étudiants qui se présentent aux concours parallèles



**INTÉGRATIONS
GRANDES ÉCOLES**
moyenne sur 2007-2011

Émulation dans les études



« Nous ne sommes jamais seuls, autonomes certes, mais toujours amenés vers le meilleur de nous-mêmes afin de réussir. »

Jordan • STS 2



12 à 14 semaines d'immersion professionnelle

« Les stages, c'est la chance de trouver sa voie, la naissance d'un projet d'avenir, l'opportunité de découvrir le monde professionnel et de créer des contacts constructifs. »

Patricia • STS 2



Admission parallèle aux Grandes Ecoles de Commerce



« J'ai choisi le BTS MUC, parce que c'est concret et que cela me donnera un diplôme à Bac +2. Je veux également intégrer une école de commerce. En plus de mes révisions personnelles, je participe aux conférences, entraînement aux entretiens et aux écrits dans le cadre de la préparation proposée par Stan... »

Titien • STS 2

« Le BTS de Stan m'a donné la formation idéale pour intégrer Skema Business School et m'épanouir dans les matières commerciales »

Géraldine • École intégrée : SKEMA

